



CITROËN



CITROËN JUMPY | E-JUMPY

KASTENWAGEN | DOPPELKABINE | FLEKKABINE | PLATTFORM-FAHRGESTELL

PREISE - AUSSTATTUNG - TECHNISCHE DATEN

Stand 01.01.2025

VERSIONEN UND PREISE

| Version | Motor | Leistung kW (PS) | Getriebe | Motor Code | Nutzlast min. (kg)** | Nutzlast max. (kg)** | zGG (kg) | PREIS netto* in EURO (zzgl. MwSt.) | PREIS brutto* in EURO (inkl. MwSt.) |
|--|--------------------------------|------------------|------------------|------------|----------------------|----------------------|----------|------------------------------------|-------------------------------------|
| KASTENWAGEN STANDARD (L2) | | | | | | | | | |
| 2CK0F2NP7KB0A0K0 | 1.5 BlueHDi 120 Stop&Start | 88 (120) | 6-Gang Manuell | P7K | 801 | 1182 | 2656 | 30.300,00 | 36.057,00 |
| 2CK0F2NWR6B0A0K0 | 2.0 BlueHDi 145 | 106 (144) | 6-Gang Manuell | WR6 | 799 | 1384 | 2734 | 32.600,00 | 38.794,00 |
| 2CK0F2NWR1B0A0K0 | 2.0 BlueHDi 145 Stop&Start | 106 (144) | 8-Gang Automatik | WR1 | 803 | 1349 | 2760 | 34.400,00 | 40.936,00 |
| 2CK0F2NWQ1B0A0K0 | 2.0 BlueHDi 180 Stop&Start | 130 (177) | 8-Gang Automatik | WQ1 | 809 | 1343 | 2773 | 35.400,00 | 42.126,00 |
| 2CK0F2NZEFB0A0K0 | Elektroantrieb 100 kW - 50 kWh | 100 (136) | Automatik | ZEF | 789 | 1253 | 2846 | 38.300,00 | 45.577,00 |
| 2CK0F2NETFB0A0K0 | Elektroantrieb 100 kW - 75 kWh | 100 (136) | Automatik | ETF | 789 | 1001 | 3021 | 43.300,00 | 51.527,00 |
| TYPE-H PACK KASTENWAGEN STANDARD (L2) | | | | | | | | | |
| 2CK0F7NETFB0TPK0 | Elektroantrieb 100kW - 75kWh | 100 (136) | Automatik | ETF | 789 | 1001 | 3021 | 48.000,00 € | 57.120,00 € |
| KASTENWAGEN LANG (L3) | | | | | | | | | |
| 2CK0F3NP7KB0A0K0 | 1.5 BlueHDi 120 Stop&Start | 88 (120) | 6-Gang Manuell | P7K | 921 | 1130 | 2830 | 31.800,00 | 37.842,00 |
| 2CK0F3NWR6B0A0K0 | 2.0 BlueHDi 145 | 106 (144) | 6-Gang Manuell | WR6 | 1110 | 1335 | 3100 | 34.100,00 | 40.579,00 |
| 2CK0F3NWR1B0A0K0 | 2.0 BlueHDi 145 Stop&Start | 106 (144) | 8-Gang Automatik | WR1 | 1109 | 1329 | 3100 | 35.900,00 | 42.721,00 |
| 2CK0F3NWQ1B0A0K0 | 2.0 BlueHDi 180 Stop&Start | 130 (177) | 8-Gang Automatik | WQ1 | 1105 | 1323 | 3100 | 36.900,00 | 43.911,00 |
| 2CK0F3NZEFB0A0K0 | Elektroantrieb 100 kW - 50 kWh | 100 (136) | Automatik | ZEF | 783 | 1232 | 2867 | 39.200,00 | 46.648,00 |
| 2CK0F3NETFB0A0K0 | Elektroantrieb 100 kW - 75 kWh | 100 (136) | Automatik | ETF | 784 | 1001 | 3053 | 44.200,00 | 52.598,00 |

* Unverbindliche Preisempfehlung des Herstellers ab Werk

** Vorläufige Werte (inkl. Fahrer (75 kg)) die nach abschließender Homologation variieren können.

Alle Angaben der Nutzlast können je nach gewählter Ausstattung bis zu 225 kg von den angegebenen Werten abweichen.

VERSIONEN UND PREISE

| Version | Motor | Leistung kW (PS) | Getriebe | Motor Code | Nutzlast min. (kg)** | Nutzlast max. (kg)** | zGG (kg) | PREIS netto* in EURO (zzgl. MwSt.) | PREIS brutto* in EURO (inkl. MwSt.) |
|---|--------------------------------|------------------|------------------|------------|----------------------|----------------------|----------|------------------------------------|-------------------------------------|
| DOPPELKABINE STANDARD (L2) | | | | | | | | | |
| 2CK0F7NWR6B0A0K0 | 2.0 BlueHDi 145 | 106 (144) | 6-Gang Manuell | WR6 | 701 | 1271 | 2794 | 35.600,00 | 42.364,00 |
| 2CK0F7NWQ1B0A0K0 | 2.0 BlueHDi 180 Stop&Start | 130 (177) | 8-Gang Automatik | WQ1 | 759 | 1259 | 2792 | 38.400,00 | 45.696,00 |
| 2CK0F7NZEFB0A0K0 | Elektroantrieb 100 kW - 50 kWh | 100 (136) | Automatik | ZEF | 766 | 1124 | 2908 | 41.300,00 | 49.147,00 |
| 2CK0F7NETFB0A0K0 | Elektroantrieb 100 kW - 75 kWh | 100 (136) | Automatik | ETF | 762 | 937 | 3100 | 46.300,00 | 55.097,00 |
| TYPE-H PACK DOPPELKABINE STANDARD (L2) | | | | | | | | | |
| 2CK0F7NETFB0TPK0 | Elektroantrieb 100kW - 75kWh | 100 (136) | Automatik | ETF | 762 | 937 | 3100 | 51.000,00 € | 60.690,00 € |
| DOPPELKABINE LANG (L3) | | | | | | | | | |
| 2CK0FLNWR6B0A0K0 | 2.0 BlueHDi 145 | 106 (144) | 6-Gang Manuell | WR6 | 949 | 1213 | 3080 | 37.100,00 | 44.149,00 |
| 2CK0FLNWQ1B0A0K0 | 2.0 BlueHDi 180 Stop&Start | 130 (177) | 8-Gang Automatik | WQ1 | 1009 | 1229 | 3050 | 39.900,00 | 47.481,00 |
| 2CK0FLNZEFB0A0K0 | Elektroantrieb 100 kW - 50 kWh | 100 (136) | Automatik | ZEF | 764 | 1100 | 2970 | 42.200,00 | 50.218,00 |
| 2CK0FLNETFB0A0K0 | Elektroantrieb 100 kW - 75 kWh | 100 (136) | Automatik | ETF | 770 | 915 | 3100 | 47.200,00 | 56.168,00 |
| FLEKKABINE STANDARD (L2) | | | | | | | | | |
| 2CK0F6HP7KB0A0K0 | 1.5 BlueHDi 120 Stop&Start | 88 (120) | 6-Gang Manuell | P7K | 735 | 1077 | 2750 | 33.800,00 | 40.222,00 |
| 2CK0F6HWR6B0A0K0 | 2.0 BlueHDi 145 | 106 (144) | 6-Gang Manuell | WR6 | 701 | 1271 | 2794 | 36.100,00 | 42.959,00 |
| FLEKKABINE LANG (L3) | | | | | | | | | |
| 2CK0F9HP7KB0A0K0 | 1.5 BlueHDi 120 Stop&Start | 88 (120) | 6-Gang Manuell | P7K | 811 | 1035 | 2830 | 35.300,00 | 42.007,00 |
| 2CK0F9HWR6B0A0K0 | 2.0 BlueHDi 145 | 106 (144) | 6-Gang Manuell | WR6 | 949 | 1213 | 3080 | 37.600,00 | 44.744,00 |
| PLATTFORM-FAHRGESTELL | | | | | | | | | |
| 2CK0P1JWRKB0A0K0 | 2.0 BlueHDi 145 Stop&Start | 106 (144) | 6-Gang Manuell | WRK | - *** | - *** | 3100 | 32.200,00 | 38.318,00 |
| 2CK0P1JZEFB0A0K0 | Elektroantrieb 100 kW - 50 kWh | 100 (136) | Automatik | ZEF | - *** | - *** | 3100 | 37.900,00 | 45.101,00 |
| 2CK0P1JETFB0A0K0 | Elektroantrieb 100 kW - 75 kWh | 100 (136) | Automatik | ETF | - *** | - *** | 2809 | 42.900,00 | 51.051,00 |

* Unverbindliche Preisempfehlung des Herstellers ab Werk

** Vorläufige Werte (inkl. Fahrer (75 kg)) die nach abschließender Homologation variieren können.

*** Abhängig von späteren Fahrzeugaufbau

Alle Angaben der Nutzlast können je nach gewählter Ausstattung bis zu 225 kg von den angegebenen Werten abweichen.

SERIENAUSSTATTUNGEN UND EINZELOPTIONEN

| EINZELOPTIONEN | CODE | BINDUNGEN / AUSSCHLÜSSE | PREIS netto* in € (zzgl. MwSt.) | PREIS brutto* in € (inkl. MwSt.) | KASTENWAGEN | KASTENWAGEN | KASTENWAGEN | DOPPELKABINE | DOPPELKABINE | DOPPELKABINE | FLEXXKABINE | FLEXXKABINE | PLATTFORM- |
|--|------|---------------------------------------|---------------------------------------|--|-------------|-------------|-------------|--------------|--------------|--------------|-------------|-------------|-------------|
| | | | | | STANDARD | TYPE-H PACK | LANG | STANDARD | TYPE-H PACK | LANG | STANDARD | LANG | FAHRGESTELL |
| RÄDER | | | | | | | | | | | | | |
| 16-Zoll-Stahlfelgen mit Sommerreifen 215/65 R16 C 106T, Radnabenabdeckung | ZHYV | | | | S | - | S | S | - | S | S | S | S |
| 17-Zoll-Stahlfelgen mit Sommerreifen 215/60 R17 C 104H, Radnabenabdeckung | ZHYW | i.V.m. UF02 | | | S | - | S | S | - | S | - | - | S |
| 17-Zoll-Leichtmetallfelgen mit Sommerreifen 215/60 R17 C 104H | ZHZJ | nicht i.V.m. GA04 | 650,00 | 773,50 | O | - | O | O | - | O | - | - | - |
| 17-Zoll-Leichtmetallfelgen glanzgedreht mit Sommerreifen 225/55 R17 XL 101V | ZHZB | | | | - | S | - | - | S | - | - | - | - |
| Reifen-Reparatur-Kit | LV02 | | | | S | S | S | S | S | S | S | S | S |
| Ersatzrad | RS03 | | 180,00 | 214,20 | O | O | O | O | O | O | O | O | O |
| Reifendruck-Kontrollsystem, indirekt | UE05 | | | | S | S | S | S | S | S | S | S | S |
| FAHRWERK | | | | | | | | | | | | | |
| Anhängerkupplung, ohne Werkzeug abnehmbar, schwarz beschichtet, Anhängerstabilisierung | AQ05 | nicht i.V.m. Motor ZEF, ETF | 550,00 | 654,50 | O | - | O | O | - | O | O | O | - |
| Anhängerkupplung, mit Werkzeug abnehmbar, schwere Ausführung mit Kugelkopf und Haken, gelb beschichtet, Anhängerstabilisierung | AQ10 | nicht i.V.m. Motor ZEF, ETF | 700,00 | 833,00 | O | - | O | O | - | O | O | O | - |
| Erhöhte Nutzlast +200 kg | CZ02 | i.V.m. Motor P7K | 600,00 | 714,00 | O | - | S | O | - | S | O | S | - |
| Erhöhte Nutzlast +400 kg mit MT bzw. +350 kg mit AT | CZ02 | i.V.m. Motor WR6, WRK, WR1, WQ1 | 600,00 | 714,00 | O | - | S | O | - | S | O | S | S |
| Erhöhte Nutzlast +250 kg | CZ02 | i.V.m. Motor ZEF | 600,00 | 714,00 | O | - | O | O | - | O | - | - | S |
| ABS inkl. Bremsassistent und adaptivem Bremslicht | AF01 | | | | S | S | S | S | S | S | S | S | S |
| Berganfahrsassistent | UF01 | | | | S | S | S | S | S | S | S | S | S |
| Grip Control und Bergabfahrsassistent | UF02 | nur i.V.m. Motor ZEF, ETF, inkl. ZHYW | 350,00 | 416,50 | O | | O | O | - | O | - | - | O |

SERIENAUSSTATTUNGEN UND EINZELOPTIONEN

| EINZELOPTIONEN | CODE | BINDUNGEN / AUSSCHLÜSSE | PREIS netto* in € (zzgl. MwSt.) | PREIS brutto* in € (inkl. MwSt.) | KASTENWAGEN STANDARD | KASTENWAGEN TYPE-H PACK | KASTENWAGEN LANG | DOPPELKABINE STANDARD | DOPPELKABINE TYPE-H PACK | DOPPELKABINE LANG | FLEXKABINE STANDARD | FLEXKABINE LANG | PLATTFORM- FAHRGESTELL |
|--|------|-------------------------|---------------------------------------|--|-------------------------|----------------------------|---------------------|--------------------------|-----------------------------|----------------------|------------------------|--------------------|---------------------------|
| | | | | | | | | | | | | | |
| TÜREN | | | | | | | | | | | | | |
| Schiebetür rechts manuell | WZ04 | | | | S | S | S | S | S | S | S | S | - |
| Schiebetür rechts und links manuell | WZ07 | | 400,00 | 476,00 | O | O | O | O | O | O | O | O | - |
| Innenbetätigung der Schiebetür | OR01 | | 50,00 | 50,00 | O | - | O | - | - | - | - | - | - |
| Elektrische Fensterheber in Reihe 1 | LT03 | | | | S | S | S | S | S | S | S | S | S |
| Seitenscheibe feststehend, beidseitig in Reihe 2 | VG07 | | 120,00 | 142,80 | O | O | O | - | - | - | S | S | - |
| Seitenscheibe feststehend, beidseitig in Reihe 2, Tönungsgrad 70% aller Scheiben ab Reihe 2 | VG07 | | | | - | ? | - | S | S | S | - | - | - |
| Seitenscheibe schiebbar, beidseitig in Reihe 2, Tönungsgrad 70% aller Scheiben ab Reihe 2 | VG02 | | 300,00 | 357,00 | - | - | - | - | - | - | O | O | - |
| Seitenscheibe schiebbar, beidseitig in Reihe 2, Tönungsgrad 70% aller Scheiben ab Reihe 2 | VD09 | | 350,00 | 416,50 | O | O | O | - | - | - | - | - | - |
| Seitenscheibe feststehend, beidseitig in Reihe 2, Tönungsgrad 90% aller Scheiben ab Reihe 2 | VD18 | | 200,00 | 238,00 | O | O | O | - | - | - | - | - | - |
| Seitenscheibe feststehend, beidseitig in Reihe 2 + 3, Heckflügeltüren verglast | VI01 | nicht i.V.m. GB38 | 500,00 | 595,00 | O | - | O | - | - | - | - | - | - |
| | | | 400,00 | 476,00 | - | - | - | O | - | O | O | O | - |
| Heckflügeltüren 50/50, 180° öffnend, verblecht | WO01 | | | | S | S | S | S | S | S | S | S | - |
| Heckflügeltüren 50/50, 180° öffnend, verglast, Scheibenwischer und -heizung beidseitig | WO05 | | 300,00 | 357,00 | O | - | O | O | - | O | O | O | - |
| Heckklappe, verglast, Scheibenwischer und -heizung | WO06 | inkl. OR01 | 300,00 | 357,00 | O | - | O | O | - | O | O | O | - |
| Heckklappe, verglast, Scheibe separat zu öffnen, Scheibenwischer und -heizung | WO07 | inkl. OR01 | 450,00 | 535,50 | O | - | O | O | - | O | - | - | - |
| Zentralverriegelung, 2 Funk-Schlüssel | JA12 | | | | S | S | S | S | S | S | S | S | S |
| SITZE | | | | | | | | | | | | | |
| Fahrersitz höhenverstellbar, mit Armlehne und Lendenwirbelstütze, Doppelbeifahrersitz mit Ablagen unter der Sitzbank | WAAF | | | | S | - | S | S | S | S | S | S | S |
| Fahrersitz höhenverstellbar, mit Armlehne und Lendenwirbelstütze, Einzelbeifahrersitz mit Armlehne | WAAS | | 0,00 | 0,00 | O | - | O | O | O | O | O | O | O |

SERIENAUSSTATTUNGEN UND EINZELOPTIONEN

| EINZELOPTIONEN | CODE | BINDUNGEN / AUSSCHLÜSSE | PREIS netto* | PREIS brutto* | KASTENWAGEN STANDARD | KASTENWAGEN TYPE-H PACK | KASTENWAGEN LANG | DOPPELKABINE STANDARD | DOPPELKABINE TYPE-H PACK | DOPPELKABINE LANG | FLEXKABINE STANDARD | FLEXKABINE LANG | PLATTFORM- FAHRGESTELL |
|---|------|-------------------------------|-----------------------|-----------------------|-------------------------|----------------------------|---------------------|--------------------------|-----------------------------|----------------------|------------------------|--------------------|---------------------------|
| | | | in € (zzgl. MwSt.) | in € (inkl. MwSt.) | | | | | | | | | |
| SITZE | | | | | | | | | | | | | |
| Fahrersitz höhenverstellbar, mit Armlehne und Lendenwirbelstütze, Doppelbeifahrersitz inkl. Moduwork (Laderaumerweiterung und multifunktionale Mittelarmlehne) | WAAT | | 350,00 | 416,50 | O | S | O | - | - | - | - | - | - |
| Rückenlehne der Sitze in Reihe 1 rückseitig ohne Stoffbespannung | VS03 | | | | S | S | S | - | - | - | - | - | S |
| Rückenlehne der Sitze in Reihe 1 rückseitig mit Stoffbespannung | VS01 | | | | - | - | - | S | S | S | S | S | - |
| Rückenlehne der Sitze in Reihe 1 rückseitig mit Stoffbespannung | VS01 | i.V.m. WAAS + NA01 | | | S | S | S | S | S | S | S | S | - |
| Fahrer- und Beifahrerairbag | NN01 | | | | S | S | S | S | S | S | S | S | S |
| Seiten- und Kopfairbags in Reihe 1 | NF26 | | | | - | - | - | S | S | S | S | S | - |
| 3-Punkt-Gurte auf allen Plätzen in Reihe 2, Anschnallerkennung | CF19 | | | | - | - | - | S | S | S | S | S | - |
| Vorrüstung Anschnallerkennung Reihe 2 (Kabelsatz, Software, Display) | CF19 | | 20,00 | 23,80 | O | O | O | - | - | - | - | - | - |
| 3 Plätze in Reihe 2, 2 Armlehnen, Isofix, Trennwand hinter Reihe 2 aus Kunststoff inkl. Scheibe aus Plexiglas, Staufächer unterhalb Sitz links und mitte, Durchlade unterhalb Sitz rechts für längere Gegenstände | CA07 | | | | - | - | - | S | S | S | - | - | - |
| 3 Plätze in Reihe 2, Raum unterhalb der Sitze vom Laderaum aus nutzbar, Sitzbank nach vorne klapp- und verschiebbar, kein Isofix, verschiebbares Trenngitter hinter Reihe 2 zur vergrößerung des Laderaums bei Nutzung als 2- bzw. 3-Sitzer | CA06 | | | | - | - | - | - | - | - | S | S | - |
| LADERAUM | | | | | | | | | | | | | |
| Trennwand verblecht | PX01 | | | | S | S | S | - | - | - | - | - | - |
| Trennwand verglast inkl. Innenspiegel | PX35 | i.V.m. VI01, WO05, WO06, WO07 | | | S | S | S | - | - | - | - | - | - |
| Komfort-Trennwand verglast und isoliert inkl. Innenspiegel, größerer Verstellbereich Fahrersitz (+4cm nach hinten, +8,5° Neigungswinkel, -12cm Laderaumlänge im oberen Bereich) | PX37 | | 200,00 | 238,00 | O | O | O | - | - | - | - | - | - |
| Verstärkte LED-Laderaumbeleuchtung (5W + 10W) | FC56 | | 100,00 | 119,00 | O | S | O | - | - | - | - | - | - |
| Schutz Laderraumboden aus Holz (Birke, 9mm, rutschhemmend) | GB33 | | 400,00 | 476,00 | O | O | O | O | O | O | - | - | - |
| Schutz Laderraumboden aus Holz (9mm, rutschhemmend) und Seitenwände aus Holz (6mm) | GB38 | | 700,00 | 833,00 | O | O | O | O | O | O | - | - | - |

SERIENAUSSTATTUNGEN UND EINZELOPTIONEN

| EINZELOPTIONEN | CODE | BINDUNGEN / AUSSCHLÜSSE | PREIS netto* in € (zzgl. MwSt.) | PREIS brutto* in € (inkl. MwSt.) | KASTENWAGEN STANDARD | KASTENWAGEN TYPE-H PACK | KASTENWAGEN LANG | DOPPELKABINE STANDARD | DOPPELKABINE TYPE-H PACK | DOPPELKABINE LANG | FLEXXKABINE STANDARD | FLEXXKABINE LANG | PLATTFORM- FAHRGESTELL |
|--|------|--------------------------------|---------------------------------------|--|-------------------------|----------------------------|---------------------|--------------------------|-----------------------------|----------------------|-------------------------|---------------------|---------------------------|
| | | | | | | | | | | | | | |
| TECHNIK | | | | | | | | | | | | | |
| Digitales Kombiinstrument, monochrom | GMAE | | | | S | S | S | S | S | S | S | S | S |
| Audio-System RCE, 5"-Monochrom-Touchscreen, DAB, Bluetooth, Freisprecheinrichtung, USB-A, 4 Lautsprecher | ZJA3 | | | | S | - | S | S | - | S | S | S | S |
| Connect Box: Notruf- und Assistance-System, bei e-Fahrzeugen inkl. Möglichkeit zur Vorkonditionierung | YR22 | | | | S | S | S | S | S | S | S | S | S |
| Schaltwippen am Lenkrad | CQ04 | | 200,00 | 238,00 € | O | - | O | O | - | O | - | - | - |
| Lenkradfernbedienung | HG06 | nur i.V.m Motor WR1, WQ1 | | | S | S | S | S | S | S | S | S | S |
| Standard Halogen-Scheinwerfer, Tagfahrlicht | LA09 | | | | S | - | S | S | - | S | S | S | S |
| LED-Scheinwerfer, LED-Tagfahrlicht | LA10 | | 400,00 | 476,00 | O | S | O | O | S | O | - | - | O |
| Einparkhilfe hinten akustisch | UB21 | | | | S | S | S | S | S | S | S | S | - |
| Licht- und Regensensor | NB08 | | | | S | S | S | S | S | S | S | S | S |
| Geschwindigkeitsregler und -begrenzer | RG31 | | | | S | S | S | S | S | S | S | S | S |
| Außenspiegel elektrisch verstellbar und beheizbar | RJ05 | | | | S | S | S | S | S | S | S | S | S |
| Steckdose 12V, 120W im Handschuhfach | ES03 | | | | S | - | S | S | - | S | S | S | S |
| KLIMA | | | | | | | | | | | | | |
| Klimaanlage manuell | RE01 | | | | S | - | S | S | - | S | S | S | S |
| Vorrüstung zum Verbau eines zusätzlichen Klima-Aggregats durch Umbauer | NR01 | nur i.V.m. Motor WR6, WR1, WQ1 | 300,00 | 357,00 | O | - | O | - | - | - | - | - | - |
| Webasto Standheizung, programmierbar und fernbedienbar | DK12 | nur i.V.m. Motor WR6, WR1, WQ1 | 850,00 | 1.011,50 | O | - | O | O | - | O | - | - | - |
| ELEKTRO | | | | | | | | | | | | | |
| 11 kW Onboard-Charger 3-phasig | LZ04 | nur i.V.m. Motor ZEF, ETF | | | S | S | S | S | S | S | - | - | S |
| Ladekabel, Mode 3, 22 kW, 3-phasig, 7 Meter Länge | 7S02 | nur i.V.m. Motor ZEF, ETF | | | S | S | S | S | S | S | - | - | S |
| Elektrische Parkbremse | FH05 | nur i.V.m. Motor ZEF, ETF | | | S | S | S | S | S | S | - | - | S |
| e-PTO: Leistungsentnahme aus der Fahrbatterie für Umbauer, 400V DC | 4204 | nur i.V.m. Motor ZEF, ETF | 400,00 | 476,00 | O | - | O | - | - | - | - | - | O |

PAKETE & PAKETKOMBINATIONEN

| | PAKETE | CODE | BINDUNGEN / AUSSCHLÜSSE | PREIS netto* | PREIS brutto* | KASTENWAGEN STANDARD | KASTENWAGEN TYPE-H PACK | KASTENWAGEN LANG | DOPPELKABINE STANDARD | DOPPELKABINE TYPE-H PACK | DOPPELKABINE LANG | FLEXKABINE STANDARD | FLEXKABINE LANG | PLATTFORM- FAHRGESTELL | |
|---|---|-------------|-----------------------------|-----------------------|-----------------------|-------------------------|----------------------------|---------------------|--------------------------|-----------------------------|----------------------|------------------------|--------------------|---------------------------|---|
| | | | | in € (zzgl. MwSt.) | in € (inkl. MwSt.) | | | | | | | | | | |
| UM- UND AUSBAU | PAKET "WORKSITE" | GA04 | | | | | | | | | | | | | |
| | 17-Zoll-Stahlfelgen mit winterzugelassenen Ganzjahresreifen 215/60 R17 C 104H, Radnabenabdeckung und Grip-Control | ZHZQ | nicht i.V.m. Motor ZEF, ETF | 950,00 | 1.130,50 | O | - | - | O | - | - | O | - | O | |
| | Grip Control und Bergabfahrassistent | UF02 | | | | | | | | | | | | | |
| | Erhöhte Nutzlast | CZ02 | | | | | | | | | | | | | |
| | Höhere Bodenfreiheit (175 mm) | SE02 | | | | | | | | | | | | | |
| | Motorschutzabdeckung am Unterboden | FX01 | | 750,00 | 892,50 | - | - | O | - | - | O | - | O | - | |
| | Reserverad | RS03 | | | | | | | | | | | | | |
| | PAKET "CONVERTER" | BQ01 | | | | | | | | | | | | | |
| | Verstärkte Bordelektrik (Drehstromgenerator und/oder Starter- bzw. Versorgungsbatterie) | BQ01 | | 400,00 | 476,00 | O | O | O | O | O | O | O | O | O | - |
| | Elektrische Vorrüstung für Anhängerkupplung | AQ11 | | | | | | | | | | | | | |
| Elektrische Anschlüsse für Umbauer und Anhänger | QC06 | | | | | | | | | | | | | | |
| PAKET "CONVERTER" | BQ01 | | | | | | | | | | | | | | |
| Verstärkte Bordelektrik (Drehstromgenerator und/oder Starter- bzw. Versorgungsbatterie) | BQ01 | | | | | - | - | - | - | - | - | - | - | S | |
| Elektrische Anschlüsse für Umbauer | QC01 | | | | | | | | | | | | | | |

* Unverbindliche Preisempfehlung ab Werk

Legende: O = Optional; S = Serienausstattung

PAKETE & PAKETKOMBINATIONEN

| | PAKETE | CODE | BINDUNGEN / AUSSCHLÜSSE | PREIS netto* | PREIS brutto* | KASTENWAGEN STANDARD | KASTENWAGEN TYPE-H PACK | KASTENWAGEN LANG | DOPPELKABINE STANDARD | DOPPELKABINE TYPE-H PACK | DOPPELKABINE LANG | FLEXKABINE STANDARD | FLEXKABINE LANG | PLATTFORM- FAHRGESTELL |
|--|--|--|-------------------------|-----------------------|-----------------------|-------------------------|----------------------------|---------------------|--------------------------|-----------------------------|----------------------|------------------------|--------------------|---------------------------|
| | | | | in € (zzgl. MwSt.) | in € (inkl. MwSt.) | | | | | | | | | |
| KOMFORT UND FUNKTIONALITÄT | PAKET "VISIBILITY" | PR06 | | | | | | | | | | | | |
| | Nebelscheinwerfer | PR06 | | | | | | | | | | | | |
| | Außenspiegel elektrisch verstellbar, beheizbar und einklappbar | HU02 | | 200,00 | 238,00 | O | - | O | O | - | O | O | O | O |
| | Steckdose 12V, 120W im Handschuhfach und D-Säule links | ES04 | | | | | | | | | | | | |
| | PAKET "CONNECT NAV" | ZJA9 | | | | | | | | | | | | |
| | Audio-System IVI high, Navigationssystem, 10"-Touch, DAB, BT, WiFi, USB-C, Android, Apple-CP | ZJA9 | | 1.100,00 | 1.309,00 | O | S | O | O | S | O | O | O | - |
| | VISIBILITY | PR06 | | | | | | | | | | | | |
| | Digitales Kombiinstrument, 10", mehrfarbig | GMAZ | | | | | | | | | | | | |
| | PAKET "CONNECT NAV" | ZJA9 | | | | | | | | | | | | |
| | Audio-System IVI high, Navigationssystem, 10"-Touch, DAB, BT, WiFi, USB-C, Android, Apple-CP | ZJA9 | | 1.100,00 | 1.309,00 | - | - | - | - | - | - | - | - | - |
| VISIBILITY | PR06 | | | | | | | | | | | | | |
| Digitales Kombiinstrument, 10", mehrfarbig | GMAZ | | | | | | | | | | | | | |
| Induktive Ladeschale | E301 | | | | | | | | | | | | | |
| PAKET "COMFORT" | YD01 | | | | | | | | | | | | | |
| Keyless-System inkl. Außentürgriffen in Wagenfarbe, schwarz bei Sonderfarben | YD01 | | | | | | | | | | | | | |
| Lederlenkrad | VH04 | | | | | | | | | | | | | |
| Lenkrad beheizbar | I301 | | | | | | | | | | | | | |
| VISIBILITY | PR06 | | | | | | | | | | | | | |
| Innendesign-Paket: Armaturentafel + Türverkleidungen schwarz, Luftauslässe verchromt | ER25 / ER26 | i.V.m. Motor P7K ohne FH05 i.V.m. Motor P7K, WR6, WRK ohne I301 | 900,00 | 1.071,00 | O | - | O | O | - | O | - | - | - | |
| Klimaautomatik, 2 Zonen | RE07 | | | | | | | | | | | | | |
| Elektrische Parkbremse | FH05 | | | | | | | | | | | | | |
| Induktive Ladeschale | E301 | | | | | | | | | | | | | |
| Stauraumfächer geschlossen: Armaturentafel zentral, Beifahrerseite unten | RB32 | | | | | | | | | | | | | |

* Unverbindliche Preisempfehlung ab Werk

Legende: O = Optional; S = Serienausstattung

PAKETE & PAKETKOMBINATIONEN

| | PAKETE | CODE | BINDUNGEN / AUSSCHLÜSSE | PREIS netto* | PREIS brutto* | KASTENWAGEN STANDARD | KASTENWAGEN TYPE-H PACK | KASTENWAGEN LANG | DOPPELKABINE STANDARD | DOPPELKABINE TYPE-H PACK | DOPPELKABINE LANG | FLEXKABINE STANDARD | FLEXKABINE LANG | PLATTFORM- FAHRGESTELL |
|--|--|-------------|-------------------------|-----------------------|-----------------------|-------------------------|----------------------------|---------------------|--------------------------|-----------------------------|----------------------|------------------------|--------------------|---------------------------|
| | | | | in € (zzgl. MwSt.) | in € (inkl. MwSt.) | | | | | | | | | |
| KOMFORT UND FUNKTIONALITÄT | PAKET "COMFORT" | YD01 | | | | | | | | | | | | |
| | Keyless-System inkl. Außentürgriffen in Wagenfarbe, schwarz bei Sonderfarben | YD01 | i.V.m. Motor ZEF, NFT | 800,00 | 952,00 | O | S | O | O | S | O | - | - | - |
| | Lederlenkrad | VH04 | | | | | | | | | | | | |
| | Lenkrad beheizbar | I301 | | | | | | | | | | | | |
| | VISIBILITY | PR06 | | | | | | | | | | | | |
| | Innendesign-Paket: Armaturentafel + Türverkleidungen schwarz, Luftauslässe verchromt | ER25 / ER26 | | | | | | | | | | | | |
| | Klimaautomatik, 2 Zonen | RE07 | | | | | | | | | | | | |
| | Induktive Ladeschale | E301 | | | | | | | | | | | | |
| | Stauraumfächer geschlossen: Armaturentafel zentral, Beifahrerseite unten | RB32 | | | | | | | | | | | | |
| | PAKET "WINTER" | NA01 | | | | | | | | | | | | |
| Sitzheizung auf allen Plätzen in Reihe 1 | NA01 | | 500,00 | 595,00 | O | S | O | - | S | - | - | - | O | |
| Seiten- und Kopfairbags in Reihe 1 | NF26 | | | | | | | | | | | | | |
| Lederlenkrad | VH04 | | 300,00 | 357,00 | - | | - | O | | O | O | O | - | |
| Lenkrad beheizbar | I301 | | | | | | | | | | | | | |

* Unverbindliche Preisempfehlung ab Werk

Legende: O = Optional; S = Serienausstattung

PAKETE & PAKETKOMBINATIONEN

| | PAKETE | CODE | BINDUNGEN / AUSSCHLÜSSI | PREIS netto* | PREIS brutto* | KASTENWAGEN STANDARD | KASTENWAGEN TYPE-H PACK | KASTENWAGEN LANG | DOPPELKABINE STANDARD | DOPPELKABINE TYPE-H PACK | DOPPELKABINE LANG | FLEXKABINE STANDARD | FLEXKABINE LANG | PLATTFORM- FAHRGESTELL |
|---|---|------|-------------------------|-----------------------|-----------------------|-------------------------|----------------------------|---------------------|--------------------------|-----------------------------|----------------------|------------------------|--------------------|---------------------------|
| | | | | in € (zzgl. MwSt.) | in € (inkl. MwSt.) | | | | | | | | | |
| KOMFORT UND FUNKTIONALITÄT | PAKET "LUXURY" | | CYFX | | | | | | | | | | | |
| | Fahrer- und Einzelbeifahrersitz elektrisch verstellbar, Leder, mit Armlehne und Lendenwirbelstütze | WAAP | | | | | | | | | | | | |
| | Sitzheizung auf allen Plätzen in Reihe 1 | NA01 | | | | | | | | | | | | |
| | 3 Plätze in Reihe 2, Leder, 2 Armlehnen, Isofix + Toptether, Trennwand hinter Reihe 2, Staufächer unterhalb Sitz links und mitte, Durchlade unterhalb Sitz rechts für längere Gegenstände | CA08 | | | | | | | | | | | | |
| | Lederlenkrad | VH04 | | | | | | | | | | | | |
| | Lenkrad beheizbar | I301 | | | | | | | | | | | | |
| | Innendesign-Paket: Armaturentafel + Türverkleidungen schwarz, Luftauslässe verchromt | ER26 | | | | | | | | | | | | |
| | Stauraumfächer geschlossen, teils beflockt: Armaturentafel zentral, Beifahrerseite unten und oben | RB33 | | | 3.500,00 | 4.165,00 | - | - | - | O | O | - | - | - |
| | Schiebetür rechts und links manuell | WZ07 | | | | | | | | | | | | |
| | Sonnenschutzrollos, beidseitig in Reihe 2 | UD03 | | | | | | | | | | | | |
| | Audio-System IVI high, Navigationssystem, 10"-Touch, DAB, BT, WiFi, USB-C, Android, Apple-CP | ZJA9 | | | | | | | | | | | | |
| | Digitales Kombiinstrument, 10", mehrfarbig | GMAZ | | | | | | | | | | | | |
| | HiFi-Paket: Endstufe, Subwoofer, 9 Lautsprecher (Armaturentafel, A-Säulen, Türverkleidungen) | 6F03 | | | | | | | | | | | | |
| Induktive Ladeschale | E301 | | | | | | | | | | | | | |
| Steckdose 12V, 120W im Handschuhfach und D-Säule links + 230V, 150W unter Beifahrersitz | ES09 | | | | | | | | | | | | | |

* Unverbindliche Preisempfehlung ab Werk

Legende: O = Optional; S = Serienausstattung

PAKETE & PAKETKOMBINATIONEN

| PAKETE | CODE | BINDUNGEN / AUSSCHLÜSSE | PREIS netto* | PREIS brutto* | KASTENWAGEN | KASTENWAGEN | KASTENWAGEN | DOPPELKABINE | DOPPELKABINE | DOPPELKABINE | FLEXKABINE | FLEXKABINE | PLATTFORM- |
|--|-------------|-----------------------------|--------------------|--------------------|-------------|-------------|-------------|--------------|--------------|--------------|------------|------------|-------------|
| | | | in € (zzgl. MwSt.) | in € (inkl. MwSt.) | STANDARD | TYPE-H PACK | LANG | STANDARD | TYPE-H PACK | LANG | STANDARD | LANG | FAHRGESTELL |
| PAKET "SAFETY" | ZVKR | | | | | | | | | | | | |
| Spurhalteassistent | LI15 | | | | | | | | | | | | |
| Kollisionswarner und Notbremsassistent | D427 | | | | | | | | | | | | |
| Anzeige der zulässigen Höchstgeschwindigkeit | E703 | | | | S | - | S | S | - | S | S | S | S |
| Aufmerksamkeitsassistent | E802 | | | | | | | | | | | | |
| Fernlichtassistent | YQ02 | | | | | | | | | | | | |
| PAKET "SAFETY" | ZVKS | | | | | | | | | | | | |
| Adaptiver Geschwindigkeitsregler ACC > 30 km/h | RG35 | | | | | | | | | | | | |
| Lederlenkrad | VH04 | i.V.m. Motor WR6 | 950,00 | 1.130,50 | O | - | O | O | - | O | - | - | - |
| Lenkrad beheizbar | I301 | | | | | | | | | | | | |
| Elektrische Parkbremse | FH05 | | | | | | | | | | | | |
| PAKET "SAFETY" | ZVKT | | | | | | | | | | | | |
| Adaptiver Geschwindigkeitsregler ACC inkl. Stop&Go | RG37 | | | | | | | | | | | | |
| Lederlenkrad | VH04 | nicht i.V.m. Motor P7K, WR6 | 950,00 | 1.130,50 | O | O | O | O | O | O | - | - | - |
| Lenkrad beheizbar | I301 | | | | | | | | | | | | |
| Elektrische Parkbremse | FH05 | | | | | | | | | | | | |

SICHERHEIT UND FAHRASSISTENZ

* Unverbindliche Preisempfehlung ab Werk

Legende: O = Optional; S = Serienausstattung


PAKETE & PAKETKOMBINATIONEN

| | PAKETE | CODE | BINDUNGEN / AUSSCHLÜSSE | PREIS netto* | PREIS brutto* | KASTENWAGEN STANDARD | KASTENWAGEN TYPE-H PACK | KASTENWAGEN LANG | DOPPELKABINE STANDARD | DOPPELKABINE TYPE-H PACK | DOPPELKABINE LANG | FLEXKABINE STANDARD | FLEXKABINE LANG | PLATTFORM- FAHRGESTELL |
|--|---|-------------------------------------|-------------------------|-----------------------|-----------------------|-------------------------|----------------------------|---------------------|--------------------------|-----------------------------|----------------------|------------------------|--------------------|---------------------------|
| | | | | in € (zzgl. MwSt.) | in € (inkl. MwSt.) | | | | | | | | | |
| SICHERHEIT UND FAHRASSISTENZ | PAKET "CITY" | WYAX | | | | | | | | | | | | |
| | Rückfahrkamera 180° | WYAX | | | | | | | | | | | | |
| | Audio-System IVI mid, 10"-Touchscreen, DAB, Bluetooth, WiFi, USB-C, Android-Auto, Apple-Carplay | ZJA6 | | 800,00 | 952,00 | O | - | O | O | - | O | O | O | - |
| | Digitales Kombiinstrument, 10", mehrfarbig | GMAZ | | | | | | | | | | | | |
| | PAKET "SURROUND VIEW" | WYAY | | | | | | | | | | | | |
| | CITY | WYAX | | | | | | | | | | | | |
| | VISIBILITY | PR06 | | 1.000,00 | 1.190,00 | O | - | O | O | - | O | - | - | - |
| | Toter-Winkel-Assistent | AO01 | | | | | | | | | | | | |
| | Einparkhilfe vorne und hinten akustisch inkl. seitlicher Hinderniserkennung | UB25 | | | | | | | | | | | | |
| | PAKET "DYNAMIC SURROUND VIEW" | WYAZ | | | | | | | | | | | | |
| Digitaler Rückspiegel für rückwärtigen Verkehr und toter Winkel Beifahrerseite | N202 | nicht i.V.m. V101, W005, W006, W007 | | 1.200,00 | 1.428,00 | O | S | O | O | S | O | - | - | - |
| SURROUND VIEW | WYAY | | | | | | | | | | | | | |

* Unverbindliche Preisempfehlung ab Werk

Legende: O = Optional; S = Serienausstattung

PAKETE & PAKETKOMBINATIONEN

| | PAKETE | CODE | BINDUNGEN / AUSSCHLÜSSE | PREIS netto* in € (zzgl. MwSt.) | PREIS brutto* in € (inkl. MwSt.) | KASTENWAGEN STANDARD | KASTENWAGEN TYPE-H PACK | KASTENWAGEN LANG | DOPPELKABINE STANDARD | DOPPELKABINE TYPE-H PACK | DOPPELKABINE LANG | FLEXKABINE STANDARD | FLEXKABINE LANG | PLATTFORM- FAHRGESTELL | |
|--------|--|-------------|---|---------------------------------------|--|-------------------------|----------------------------|---------------------|--------------------------|-----------------------------|----------------------|------------------------|--------------------|---------------------------|---|
| | | | | | | | | | | | | | | | |
| DESIGN | PAKET "LOOK" | PD22 | | | | | | | | | | | | | |
| | Stoßfänger, Außenspiegelkappen, Türgriffe und Verkleidung der Schiebetürschiene in Wagenfarbe lackiert, Seitenleisten schwarz lackiert | PD22 | nicht i.V.m. Sonderfarben ZHYY nicht i.V.m. GA04 i.V.m. WYAZ | 500,00 | 595,00 | O | S | - | O | S | - | O | - | - | |
| | 17-Zoll-Stahlfelgen schwarz mit Radzierblenden, 215/60 R17 C 104 H | ZHYY | Außenspiegelkappen unlackiert | | | | | | | | | | | | |
| | VISIBILITY | PR06 | | | | | | | | | | | | | |
| | PAKET "LOOK" | PD69 | | | | | | | | | | | | | |
| | Stoßfänger, Außenspiegelkappen, Türgriffe und Verkleidung der Schiebetürschiene in Wagenfarbe lackiert, Seitenleisten schwarz lackiert | PD69 | nicht i.V.m. Sonderfarben ZHYY nicht i.V.m. GA04 i.V.m. WYAZ | 500,00 | 595,00 | - | - | O | - | - | O | - | O | - | |
| | 17-Zoll-Stahlfelgen schwarz mit Radzierblenden, 215/60 R17 C 104 H | ZHYY | Außenspiegelkappen unlackiert | | | | | | | | | | | | |
| | VISIBILITY | PR06 | | | | | | | | | | | | | |
| | PAKET "LOOK" | PD47 | | | | | | | | | | | | | |
| | Stoßfänger vorne, Außenspiegelkappen und Türgriffe in Wagenfarbe, Seitenleisten schwarz lackiert | PD47 | nicht i.V.m. Sonderfarben ZHYY nicht i.V.m. GA04 | 500,00 | 595,00 | - | - | - | - | - | - | - | - | - | O |
| | 17-Zoll-Stahlfelgen schwarz mit Radzierblenden, 215/60 R17 C 104 H | ZHYY | | | | | | | | | | | | | |
| | VISIBILITY | PR06 | | | | | | | | | | | | | |
| | TYPE-H PACK | | | | | | | | | | | | | | |
| | Werkseitige Fahrzeugbeklebung in abgebildetem Design | | | | | | | | | | | | | | |
| | | |  | | | | | | | | | | | | |

* Unverbindliche Preisempfehlung ab Werk

Legende: O = Optional; S = Serienausstattung

PAKETE & PAKETKOMBINATIONEN

| | PAKETE | CODE | BINDUNGEN / AUSSCHLÜSSE | PREIS netto* | PREIS brutto* | KASTENWAGEN STANDARD | KASTENWAGEN TYPE-H PACK | KASTENWAGEN LANG | DOPPELKABINE STANDARD | DOPPELKABINE TYPE-H PACK | DOPPELKABINE LANG | FLEXKABINE STANDARD | FLEXKABINE LANG | PLATTFORM- FAHRGESTELL |
|------------------------------|------------------------|-------------|-------------------------------------|-----------------------|-----------------------|-------------------------|----------------------------|---------------------|--------------------------|-----------------------------|----------------------|------------------------|--------------------|---------------------------|
| | | | | in € (zzgl. MwSt.) | in € (inkl. MwSt.) | | | | | | | | | |
| KOMBINATION MIT PREISVORTEIL | PAKET "CONNECT" | J6S0 | | | | | | | | | | | | |
| | SURROUND VIEW | WYAY | | 1.550,00 | 1.844,50 | O | - | O | - | - | - | - | - | - |
| | CONNECT NAV | ZJA9 | | | | | | | | | | | | |
| | PAKET "CONNECT" | J6S1 | | | | | | | | | | | | |
| | DYNAMIC SURROUND VIEW | WYAZ | nicht i.V.m. VI01, WO05, WO06, WO07 | 1.750,00 | 2.082,50 | O | S | O | - | S | - | - | - | - |
| | CONNECT NAV | ZJA9 | | | | | | | | | | | | |
| | PAKET "CONNECT" | J6S2 | | | | | | | | | | | | |
| | DYNAMIC SURROUND VIEW | WYAZ | | | | | | | | | | | | |
| | CONNECT NAV | ZJA9 | nicht i.V.m. Sonderfarben | | | | | | | | | | | |
| | LOOK | PD22 | nicht i.V.m. VI01, WO05, WO06, WO07 | 2.750,00 | 3.272,50 | - | S | - | O | S | - | - | - | - |
| | COMFORT | YD01 | | | | | | | | | | | | |
| | PAKET "CONNECT" | J6S3 | | | | | | | | | | | | |
| | DYNAMIC SURROUND VIEW | WYAZ | | | | | | | | | | | | |
| | CONNECT NAV | ZJA9 | nicht i.V.m. Sonderfarben | | | | | | | | | | | |
| | LOOK | PD69 | nicht i.V.m. VI01, WO05, WO06, WO07 | 2.750,00 | 3.272,50 | - | - | - | - | - | O | - | - | - |
| | COMFORT | YD01 | | | | | | | | | | | | |

* Unverbindliche Preisempfehlung ab Werk

Legende: O = Optional; S = Serienausstattung

PAKETE & PAKETKOMBINATIONEN

| | PAKETE | CODE | BINDUNGEN / AUSSCHLÜSSE | PREIS netto* | PREIS brutto* | KASTENWAGEN STANDARD | KASTENWAGEN TYPE-H PACK | KASTENWAGEN LANG | DOPPELKABINE STANDARD | DOPPELKABINE TYPE-H PACK | DOPPELKABINE LANG | FLEXKABINE STANDARD | FLEXKABINE LANG | PLATTFORM- FAHRGESTELL | |
|------------------------------|---|-------------|-------------------------|-----------------------|-----------------------|-------------------------|----------------------------|---------------------|--------------------------|-----------------------------|----------------------|------------------------|--------------------|---------------------------|---|
| | | | | in € (zzgl. MwSt.) | in € (inkl. MwSt.) | | | | | | | | | | |
| KOMBINATION MIT PREISVORTEIL | PAKET "CITY CONNECT" | J6RZ | | | | | | | | | | | | | |
| | CONNECT NAV | ZJA9 | | 1.350,00 | 1.606,50 | O | - | O | O | - | O | O | O | - | |
| | CITY | WYAX | | | | | | | | | | | | | |
| | PAKET "HERO" | J6K1 | | | | | | | | | | | | | |
| | Schutz Laderraumboden aus Holz (Birke, 9mm, rutschhemmend) | GB33 | | 1.550,00 | 1.844,50 | O | - | O | - | - | - | - | - | - | - |
| | Komfort-Trennwand verglast und isoliert inkl. Innenspiegel, größerer Verstellbereich Fahrersitz (+4cm nach hinten, +8,5° Neigungswinkel, -12cm Laderaumlänge im oberen Bereich) | PX37 | | | | | | | | | | | | | |
| | DYNAMIC SURROUND VIEW | WYAZ | | | | | | | | | | | | | |

* Unverbindliche Preisempfehlung ab Werk

Legende: O = Optional; S = Serienausstattung

AUSSENFARBEN



KAOLIN-WEISS

POPR
0,00 (0,00)



TITANIUM-GRAU

M01J
600,00 (714,00)



PERLA NERA-SCHWARZ

M09V
600,00 (714,00)
nicht i.V.m. TYPE-H PACK



STAHL-GRAU

M0F4
600,00 (714,00)

SONDERFARBEN

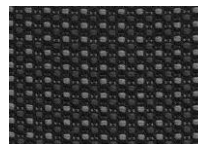
nicht i.V.m. TYPE-H PACK



| | |
|------|--------------------------------|
| E0CC | Hellelfenbein, RAL 1015 |
| E0AS | Ginster-Gelb, RAL 1032 |
| E0BS | Gold-Gelb, RAL 1004 |
| E0DC | Post-Gelb FR |
| E01W | Post-Rot GB |
| E0JH | Feuer-Rot, RAL 3000 |
| E0X9 | Ardent-Rot |
| E0MG | EDF-Blau 1987 |
| E03L | KML-Blau |
| E04P | Imperial-Blau |

800,00 (952,00)

POLSTER



STOFF CURITIBA
CMFT
Serie



LEDER CLAUDIA
CYFX
Paket Luxury

FELGEN



RADNABENABDECKUNG

ZHYV, ZHYW, ZHZQ
Serie



17-ZOLL-RADZIERBLENDE

ZHYW
Serie i.V.m. PDxx



17-ZOLL LEICHTMETALLFELGE


ZHZJ
650,00 (773,50)



17-ZOLL LEICHTMETALLFELGE

ZHZB
Serie i.V.m. TYPE-H PACK

INFOTAINMENT

| INFOTAINMENT | RCE STANDARD | IVI MID i.V.m. Paketen | IVI HIGH i.V.m. Paketen |
|------------------------|---|---|---|
| Kombiinstrument |  |  |  |
| Radio |  |  |  |
| Bildschirm | 5" Schwarz-Weiß-Touchscreen | 10" HD-Touchscreen | 10" HD-Touchscreen |
| Kombiinstrument | Schwarz-Weiß-Kombiinstrument | 10" HD-Kombiinstrument mit Farbdisplay | 10" HD-Kombiinstrument mit Farbdisplay |
| Radio | Radio AM/FM/DAB | Radio AM/FM/DAB | Radio AM/FM/DAB |
| Schnittstellen | 1 BT-Schnittstelle | Wifi & 2 USB-C-Schnittstellen (1 Daten / 1 Laden) | Wifi & 2 USB-C-Schnittstellen (1 Daten / 1 Laden) |
| Spiegelung | - | WiFi-Spiegelung (Android Auto / CarPlay) | WiFi-Spiegelung (Android Auto / CarPlay) |
| Rückfahrkamera | - | kompatibel mit neuer 180° HD Rückfahrkamera | kompatibel mit neuer 180° HD Rückfahrkamera |
| Digitaler Rückspiegel | - | kompatibel mit Paket Dynamic Surround View | kompatibel mit Paket Dynamic Surround View |
| ADAS Management | ISA, LKA, AEBS, DAA | ISA, LKA, AEBS, DAA | ISA, LKA, AEBS, DAA |
| BTA 4G | BTA Konnektivität | BTA Konnektivität | BTA Konnektivität |
| Navigation | - | via Kunden-Smartphone | Connected Navigation |
| Spracherkennung | - | Sprachassistent | Sprachassistent |

TECHNISCHE DATEN

| TECHNISCHE DATEN | 1.5 BlueHDi 120 STOP&START | 2.0 BlueHDi 145 | 2.0 BlueHDi 145 STOP&START | 2.0 BlueHDi 145 EAT8 STOP&START | 2.0 BlueHDi 180 EAT8 STOP&START |
|---|--|-----------------|-------------------------------|------------------------------------|------------------------------------|
| MOTORISIERUNG | KASTENWAGEN TYPE-H PACK | | | | DOPPELKABIN F TYPE-H |
| Bauart | 4-Takt Dieselmotor, Turbolader mit variabler Geometrie | | | | |
| Hubraum [cm ³] | 1499 | 1997 | 1997 | 1997 | 1997 |
| Leistung [kW (PS)] | 88 (120) | 106 (144) | 106 (144) | 106 (144) | 130 (177) |
| bei U/min (Leistung) | 3500 | 3750 | 3750 | 3750 | 3750 |
| Max. Drehmoment [Nm] | 300 | 340 | 370 | 370 | 400 |
| bei U/min (Drehmoment) | 1750 | 2000 | | 2000 | 2000 |
| Höchstgeschwindigkeit [km/h] | 160 | 170 - 182 | 170 | 170 - 179 | 170 - 185 |
| Einspritzung | Elektronisch gesteuerte Common-Rail-Direkteinspritzung | | | | |
| Kraftstoffart | Diesel | | | | |
| Tankinhalt [l] | 69 | | | | |
| Schadstoffnorm | Euro 6e | | | | |
| KRAFTÜBERTRAGUNG | | | | | |
| Antrieb | Frontantrieb | | | | |
| Getriebe | 6-Gang Manuell | 6-Gang Manuell | 6-Gang Manuell | 8-Gang Automatik | 8-Gang Automatik |
| VERBRAUCHSWERTE ¹⁾ | | | | | |
| Landstraße / schnell [l/100 km] | 6,1 - 5,6 | 6,1 - 5,5 | 6,7 - 6,2 | 6,6 - 6,1 | 6,6 - 6,1 |
| Autobahn / sehr schnell [l/100 km] | 8,1 - 7,3 | 7,9 - 7,3 | 8,6 - 7,9 | 8,2 - 7,5 | 8,2 - 7,5 |
| Kraftstoffverbrauch (Kombiniert) [l/100 km] | 6,6 - 7,2 | 7,4 - 8,1 | 7,2 - 7,9 | 7,3 - 8,1 | 6,8 - 7,9 |
| CO ₂ -Emissionen (Kombiniert) [g/km] | 172 - 188 | 194 - 213 | 189 - 208 | 192 - 211 | 188 - 206 |
| Kraftstoffart | Diesel | | | | |
| Kraftstofftankvolumen [l] | 69 | | | | |
| AdBlue-Tankvolumen [l] | 20,6 | | | | |

1) Die angegebenen Kraftstoffverbrauchs- und CO₂-Emissionswerte wurden nach der neu eingeführten Worldwide harmonized Light vehicles Test Procedure (WLTP) ermittelt. Um die Vergleichbarkeit mit den nach bisherigem Prüfverfahren (NEFZ) gemessenen Fahrzeugen zu wahren, werden die entsprechend den geltenden Vorschriften korrelierte zurückgerechnete NEFZ-Werte angegeben. Alle Angaben entsprechen dem Stand bei Drucklegung. Wir behalten uns Änderungen der Motorspezifikationen vor, was die angegebenen Werte ändern kann. Die Angaben beziehen sich nicht auf ein einzelnes Fahrzeug und sind nicht Bestandteil des Angebots, sondern dienen allein Vergleichszwecken zwischen den verschiedenen Fahrzeugtypen. Die Werte eines Fahrzeugs hängen nicht nur von der effizienten Ausnutzung des Kraftstoffs durch das Fahrzeug ab, sondern werden auch vom Fahrverhalten und anderen nicht technischen Faktoren beeinflusst. Zusätzliche Ausstattungen können das Leergewicht erhöhen und zu geringfügig höheren als den angegebenen Verbrauchs- sowie CO₂-Werten führen, die Höchstgeschwindigkeit vermindern oder die Beschleunigungszeit erhöhen.

TECHNISCHE DATEN

| TECHNISCHE DATEN | 1.5 BlueHDi 120 STOP&START | | 2.0 BlueHDi 145 | | 2.0 BlueHDi 145 STOP&START | | 2.0 BlueHDi 145 EAT8 STOP&START | | 2.0 BlueHDi 180 EAT8 STOP&START | |
|--|-------------------------------|------|--------------------|------|-------------------------------|--------------------|------------------------------------|--------------------|------------------------------------|--|
| | STANDARD | LANG | STANDARD | LANG | STANDARD | STANDARD | LANG | STANDARD | LANG | |
| GEWICHTE KASTENWAGEN | | | | | | | | | | |
| Leergewicht min. [kg] | 1722 | 1775 | 1791 | 1830 | - | 1826 | 1846 | 1831 | 1852 | |
| Leergewicht max. [kg] | 1937 | 1984 | 1999 | 2051 | - | 2032 | 2057 | 2021 | 2070 | |
| Nutzlast min. [kg] | 801 | | 799 | | - | 803 | 1109 | 809 | 1105 | |
| Nutzlast max. [kg] | 1182 | 1130 | 1384 | 1335 | - | 1349 | 1329 | 1343 | 1323 | |
| Zul. Achslast [kg] vorn | 1500 | | 1500 | | - | 1500 | | 1500 | | |
| Zul. Achslast [kg] hinten | 1500 | | 1500 | 1800 | - | 1500 | 1800 | 1500 | 1800 | |
| Max. Anhängelast [kg] bei 12% Steigung (ungebremst) | 750 | | 750 | | - | 750 | | 750 | | |
| Max. Anhängelast [kg] bei 12% Steigung (gebremst) | 2000 | | 2300 ²⁾ | | - | 2300 ²⁾ | | 2300 ²⁾ | | |
| Max. zulässiges Zuggesamtgewicht, 12% Steigung [kg] ¹⁾ | 4230 | | 5000 | | - | 4900 | | 4900 | | |
| Stützlast [kg] | 80 | | 92 | 100 | - | 92 | 100 | 92 | 100 | |
| Dachlast [kg] ³⁾ | 170 | | 170 | | - | 170 | | 170 | | |
| GEWICHTE DOPPELKABINE | | | | | | | | | | |
| Leergewicht min. [kg] | - | | 1893 | 1933 | - | - | | 1915 | 1937 | |
| Leergewicht max. [kg] | - | | 2120 | 2163 | - | - | | 2109 | 2134 | |
| Nutzlast min. | - | | 701 | 949 | - | - | | 759 | 1009 | |
| Nutzlast max. | - | | 1271 | 1213 | - | - | | 1259 | 1229 | |
| Zul. Achslast [kg] vorn | - | | 1500 | | - | - | | 1500 | | |
| Zul. Achslast [kg] hinten | - | | 1500 | 1800 | - | - | | 1500 | 1800 | |
| Max. Anhängelast [kg] bei 12% Steigung (ungebremst) | - | | 750 | | - | - | | 750 | | |
| Max. Anhängelast [kg] bei 12% Steigung (gebremst) | - | | 2300 ²⁾ | 2500 | - | - | | 2300 ²⁾ | 2500 | |
| Max. zulässiges Zuggesamtgewicht, 12% Steigung [kg] ¹⁾ | - | | 5000 | | - | - | | 4900 | | |
| Stützlast [kg] | - | | 92 | 100 | - | - | | 92 | 100 | |
| Dachlast [kg] ³⁾ | - | | 170 | | - | - | | 170 | | |

1) Kann die Anhängelast bei voll beladenem Fahrzeug begrenzen

2) 2500 kg in Verbindung mit erhöhter Nutzlast

3) Unter Berücksichtigung des zulässigen Gesamtgewichts. Aus Sicherheitsgründen wird empfohlen, mit Dachlast nicht schneller als 120 km/h zu fahren.

TECHNISCHE DATEN

| TECHNISCHE DATEN | 1.5 BlueHDi 120 STOP&START | | 2.0 BlueHDi 145 | | 2.0 BlueHDi 145 STOP&START | | 2.0 BlueHDi 145 EAT8 STOP&START | | 2.0 BlueHDi 180 EAT8 STOP&START | |
|---|-------------------------------|------|--------------------|------|-------------------------------|----------|------------------------------------|----------|------------------------------------|--|
| GEWICHTE FLEXXABINE | STANDARD | LANG | STANDARD | LANG | STANDARD | STANDARD | LANG | STANDARD | LANG | |
| Leergewicht min. [kg] | 1827 | 1870 | 1893 | 1933 | - | - | - | - | - | |
| Leergewicht max. [kg] | 2051 | 2094 | 2120 | 2163 | - | - | - | - | - | |
| Nutzlast min. [kg] | 735 | 811 | 701 | 949 | - | - | - | - | - | |
| Nutzlast max. [kg] | 1077 | 1035 | 1271 | 1213 | - | - | - | - | - | |
| Zulässiges Gesamtgewicht [kg] | | | | | | | | | | |
| Zul. Achslast [kg] vorn | 1500 | | 1500 | | - | - | - | - | - | |
| Zul. Achslast [kg] hinten | 1500 | | 1500 | 1800 | - | - | - | - | - | |
| Max. Anhängelast [kg] bei 12% Steigung (ungebremst) | 750 | | 750 | | - | - | - | - | - | |
| Max. Anhängelast [kg] bei 12% Steigung (gebremst) | 2000 | | 2300 ²⁾ | 2500 | - | - | - | - | - | |
| Max. zulässiges Zuggesamtgewicht, 12% Steigung [kg] ¹⁾ | 4230 | | 5000 | | - | - | - | - | - | |
| Stützlast [kg] | 80 | | 92 | 100 | - | - | - | - | - | |
| Dachlast [kg] ³⁾ | 170 | | 170 | | - | - | - | - | - | |
| GEWICHTE PLATTFORM-FAHRGESTELL | STANDARD | LANG | STANDARD | LANG | STANDARD | STANDARD | LANG | STANDARD | LANG | |
| Leergewicht min. [kg] | - | | - | | 1511 | - | - | - | - | |
| Leergewicht max. [kg] | - | | - | | 1585 | - | - | - | - | |
| Zulässiges Gesamtgewicht [kg] | | | | | | | | | | |
| Zul. Achslast (kg) vorn | - | | - | | 1500 | - | - | - | - | |
| Zul. Achslast (kg) hinten | - | | - | | 1800 | - | - | - | - | |
| Max. Anhängelast [kg] bei 12% Steigung (ungebremst) | - | | - | | 750 | - | - | - | - | |
| Max. Anhängelast [kg] bei 12% Steigung (gebremst) | - | | - | | 1900 | - | - | - | - | |
| Max. zulässiges Zuggesamtgewicht, 12% Steigung [kg] ¹⁾ | - | | - | | 4100 | - | - | - | - | |
| Stützlast [kg] | - | | - | | 88 | - | - | - | - | |

1) Kann die Anhängelast bei voll beladenem Fahrzeug begrenzen

2) 2500 kg in Verbindung mit erhöhter Nutzlast

3) Unter Berücksichtigung des zulässigen Gesamtgewichts. Aus Sicherheitsgründen wird empfohlen, mit Dachlast nicht schneller als 120 km/h zu fahren.

TECHNISCHE DATEN

| TECHNISCHE DATEN | ELEKTROANTRIEB 100 kW 50 kWh BATTERIE | ELEKTROANTRIEB 100 kW 75 kWh BATTERIE |
|---|---|--|
| MOTORISIERUNG & FAHRLEISTUNGEN | | |
| Motor | Synchrone Permanentmagnet/4-polig | |
| Max. Leistung [kW (PS)] | 100 (136) | |
| 30-Minuten-Leistung [kW (PS)] | 57 (77) | |
| Max. Drehmoment [Nm] | 260 | |
| Beschleunigung 0-100 km/h [s] | 10,5 - 12,7 | 11,2 - 13,6 |
| Höchstgeschwindigkeit [km/h] | 130 | |
| KRAFTÜBERTRAGUNG | | |
| Antrieb | Frontantrieb | |
| Getriebe | Automatik-Elektroantrieb mit fester Getriebeübersetzung | |
| BATTERIE | | |
| Batteriekapazität [kWh] | 50 | 75 |
| Nutzbare Kapazität [kWh] | 97,8 | |
| Nennspannung [V] | 400 | |
| Zellkapazität [Ah] | 167 | |
| Anzahl der Module | 15 | |
| Kühlsystem | Flüssigkeit | |
| Chemie | Lithium-Ionen NMC Prismatic | |
| Betriebstemperaturbereich [°C] | -30 bis 50 | |

TECHNISCHE DATEN

| TECHNISCHE DATEN | ELEKTROANTRIEB 100 kW 50 kWh BATTERIE | | ELEKTROANTRIEB 100 kW 75 kWh BATTERIE | |
|---|--|-----------|--|-----------|
| | STANDARD | LANG | STANDARD | LANG |
| LADESYSYSTEM ¹⁾ | | | | |
| Ladestandard AC [kW] | | | 11 | |
| Ladestandard DC [kW] | | | 100 | |
| Ladedauer AC 1,8 kW-Haushaltssteckdose, Mode 2 Kabel (0-100%) [h] | 22,5 | | | 37 |
| Ladedauer AC 3,6 kW-Hochleistungssteckdose, Mode 2 Kabel (0-100%) [h] | 14 | | | 23 |
| Ladedauer AC 7,4 kW-Wallbox, 1-phasig, Mode 3 Kabel (0-100%) [h] | 7 | | | 11,5 |
| Ladedauer AC 11 kW-Wallbox, 3-phasig, Mode 3 Kabel (0-100%) [h] | 5,5 | | | 7,5 |
| Ladedauer DC 100 kW-Schnellladestation, 3-phasig (5-80%) [h] | 0,5 | | | 0,75 |
| VERBRAUCHSWERTE ²⁾ | | | | |
| Elektrische Reichweite [km] | 202 - 223 | 201 - 221 | 319 - 352 | 317 - 348 |
| Elektrische Reichweite innerstädtisch [km] | 285 - 311 | 282 - 309 | 429 - 473 | 424 - 468 |
| CO ₂ -Emissionen (kombiniert) [g/km] | | | 0 | |

1) Die Ladezeit kann variieren und hängt vom Typ der Ladestation, der Umgebungstemperatur, der Außentemperatur und der Batterietemperatur ab.

2) Die angegebenen Kraftstoffverbrauchs- und CO₂-Emissionswerte wurden nach der neu eingeführten Worldwide harmonized Light vehicles Test Procedure (WLTP) ermittelt. Um die Vergleichbarkeit mit den nach bisherigem Prüfverfahren (NEFZ) gemessenen Fahrzeugen zu wahren, werden die entsprechend den geltenden Vorschriften korrelierte zurückgerechnete NEFZ-Werte angegeben. Alle Angaben entsprechen dem Stand bei Drucklegung. Wir behalten uns Änderungen der Motorspezifikationen vor, was die angegebenen Werte ändern kann. Die Angaben beziehen sich nicht auf ein einzelnes Fahrzeug und sind nicht Bestandteil des Angebots, sondern dienen allein Vergleichszwecken zwischen den verschiedenen Fahrzeugtypen. Die Werte eines Fahrzeugs hängen nicht nur von der effizienten Ausnutzung des Kraftstoffs durch das Fahrzeug ab, sondern werden auch vom Fahrverhalten und anderen nicht technischen Faktoren beeinflusst. Zusätzliche Ausstattungen können das Leergewicht erhöhen und zu geringfügig höheren als den angegebenen Verbrauchs- sowie CO₂-Werten führen, die Höchstgeschwindigkeit vermindern oder die Beschleunigungszeit erhöhen.

TECHNISCHE DATEN

| TECHNISCHE DATEN | ELEKTROANTRIEB 100 kW 50 kWh BATTERIE | | ELEKTROANTRIEB 100 kW 75 kWh BATTERIE | |
|---|--|------|--|------|
| | STANDARD | LANG | STANDARD | LANG |
| GEWICHTE KASTENWAGEN | | | | |
| Leergewicht min. [kg] | 1949 | 1977 | 2100 | 2128 |
| Leergewicht max. [kg] | 2125 | 2161 | 2276 | 2312 |
| Nutzlast min. [kg] | 789 | 783 | 789 | 784 |
| Nutzlast max. [kg] | 1253 | 1232 | 1001 | 1001 |
| Zul. Achslast [kg] vorn | | | 1500 | |
| Zul. Achslast [kg] hinten | | | 1800 | |
| Max. Anhängelast [kg] bei 12% Steigung (gebremst) | | | 1000 | |
| Max. Anhängelast [kg] bei 12% Steigung (ungebremst) | | | 750 | |
| Max. zulässiges Zuggesamtgewicht, 12% Steigung [kg] | 4100 | 4100 | 4025 | 4055 |
| Stützlast [kg] | | | 60 | |
| Dachlast [kg] ¹⁾ | | | 170 | |
| GEWICHTE DOPPELKABINE | | | | |
| Leergewicht min. [kg] | 2051 | 2075 | 2238 | 2260 |
| Leergewicht max. [kg] | 2259 | 2281 | 2413 | 2405 |
| Nutzlast min. [kg] | 766 | 764 | 762 | 770 |
| Nutzlast max. [kg] | 1124 | 1100 | 937 | 915 |
| Zul. Achslast [kg] vorn | | | 1500 | |
| Zul. Achslast [kg] hinten | | | 1800 | |
| Max. Anhängelast [kg] bei 12% Steigung (gebremst) | | | 1000 | |
| Max. Anhängelast [kg] bei 12% Steigung (ungebremst) | | | 750 | |
| Max. zulässiges Zuggesamtgewicht, 12% Steigung [kg] | 4100 | 4100 | 4090 | 4100 |
| Stützlast [kg] | | | 60 | |
| Dachlast [kg] ¹⁾ | | | 170 | |

1) Unter Berücksichtigung des zulässigen Gesamtgewichts. Aus Sicherheitsgründen wird empfohlen, mit Dachlast nicht schneller als 120 km/h zu fahren.

TECHNISCHE DATEN

| TECHNISCHE DATEN | ELEKTROANTRIEB 100 kW 50 kWh BATTERIE | | ELEKTROANTRIEB 100 kW 75 kWh BATTERIE | |
|---|--|------|--|------|
| | STANDARD | LANG | STANDARD | LANG |
| GEWICHTE PLATTFORM- FAHRGESTELL | | | | |
| Leergewicht min. [kg] | 1708 | - | 1859 | - |
| Leergewicht max. [kg] | 1760 | - | 1911 | - |
| Zul. Achslast [kg] vorn | 1500 | - | 1500 | - |
| Zul. Achslast [kg] hinten | 1800 | - | 1800 | - |
| Max. Anhängelast [kg] bei 12% Steigung (gebremst) | 1000 | - | 1000 | - |
| Max. Anhängelast [kg] bei 12% Steigung (ungebremst) | 750 | - | 750 | - |
| Max. zulässiges Zuggesamtgewicht, 12% Steigung [kg] | 4100 | - | 3809 | - |
| Stützlast [kg] | 60 | - | 60 | - |

ABMESSUNGEN

| ABMESSUNGEN | KASTENWAGEN STANDARD | KASTENWAGEN LANG | DOPPELKABINE STANDARD | DOPPELKABINE LANG | FLEKKABINE STANDARD | FLEKKABINE LANG | PLATTFORM- FAHRGESTELL | |
|--|-------------------------|---------------------|--------------------------|----------------------|------------------------|--------------------|------------------------------------|--|
| ABMESSUNGEN AUSSEN ¹⁾ | | | | | | | KASTENWAGEN TYPE-H PACK | |
| Länge [mm] | 4980 | 5330 | 4980 | 5330 | 4980 | 5330 | 4815 | |
| Breite ohne Außenspiegel [mm] | 1920 | | | | | | | |
| Höhe [mm] | 1895 | 1935 | 1895 - 1935 | 1935 | 1895 - 1935 | 1935 | 1930 | |
| Radstand [mm] | 3275 | | | | | | | |
| Überhang vorne / hinten [mm] | 901 / 803 | 901 / 1153 | 901 / 803 | 901 / 1153 | 901 / 803 | 901 / 1153 | 901 / - | |
| Spurweite Vorderachse / Hinterachse [mm] | 1627 / 1600 | 1627 / 1600 | 1627 / 1600 | 1627 / 1600 | 1627 / 1600 | 1627 / 1600 | 1627 / 1600 | |
| Bodenfreiheit ohne / mit WORKSITE Paket [mm] | 150 / 175 | 150 / 175 | 150 / 175 | 150 / 175 | 150 / 175 | 150 / 175 | 150 / 175 | |
| Wendekreis ohne / mit Überhang [m] | 12,4 / 12,9 | 12,4 / 12,9 | 12,4 / 12,9 | 12,4 / 12,9 | 12,4 / 12,9 | 12,4 / 12,9 | 12,4 / - | |
| Ladekanten Höhe [mm] | 539 - 608 | 595 - 628 | 539 - 608 | 595 - 628 | 539 - 608 | 595 - 628 | - | |
| Schiebetür Breite [mm] | 935 | | | | | | | |
| Schiebetür Höhe [mm] | 1241 | | | | | | | |
| Hecktüren Breite [mm] | 1282 | | | | | | | |
| Hecktüren Höhe [mm] | 1220 | | | | | | | |

1) Maße können durch Verkleidungen, Serien- und Sonderausstattungen abweichen. Die Maße variieren je nach Höhe des Messpunktes.

2) Das Volumen der Ladung kann vom angegebenen Laderaumvolumen je nach Beschaffenheit der Ladung abweichen.

3) Abzüglich 50 mm für Dachstreben.

ABMESSUNGEN

| ABMESSUNGEN | KASTENWAGEN STANDARD | KASTENWAGEN LANG | DOPPELKABINE STANDARD | DOPPELKABINE LANG | FLEXXKABINE STANDARD | FLEXXKABINE LANG | PLATTFORM- FAHRGESTELL |
|--|-------------------------|---------------------|--------------------------|----------------------|-------------------------|---------------------|---------------------------|
| ABMESSUNGEN LADERAUM ¹⁾ | | | | | | | |
| Laderaumvolumen [m ³] ²⁾ | 5,3 | 6,1 | 3,2 | 4 | 3,2 | 4 | - |
| inkl. optionaler Durchladefunktion [m ³] | 5,8 | 6,6 | - | - | - | - | - |
| mit vorgeschobener Trennwand [m ³] | - | - | - | - | 4,7 | 5,5 | - |
| Laderaumlänge am Boden [mm] | 2512 | 2862 | 2017 | 2365 | 2018 | 2367 | - |
| inkl. optionaler Durchladefunktion [mm] | 3674 | 4026 | - | - | - | - | - |
| Laderaumlänge in mittlerer Höhe [mm] | 2185 | 2535 | 1352 | 1700 | 1356 | 1704 | - |
| inkl. optionaler Komfort- Trennwand [mm] | 2069 | 2419 | - | - | - | - | - |
| mit vorgeschobener Trennwand [mm] | - | - | - | - | 1953 | 2302 | - |
| Breite maximal / zwischen den Radkästen [mm] | 1628 / 1258 | | | | | | - |
| Höhe maximal [mm] ³⁾ | 1397 | 1397 | 1337 | 1339 | 1337 | 1339 | - |
| Anzahl Verzurrösen im Laderaumboden | 6 | 8 | 4 | 6 | 4 | 6 | - |

1) Maße können durch Verkleidungen, Serien- und Sonderausstattungen abweichen. Die Maße variieren je nach Höhe des Messpunktes.

2) Das Volumen der Ladung kann vom angegebenen Laderaumvolumen je nach Beschaffenheit der Ladung abweichen.

3) Abzüglich 50 mm für Dachstreben.



CITROËN DEUTSCHLAND GmbH
Bahnhofsplatz · 65423 Rüsselsheim am Main

www.citroen.de

Bei den beschriebenen und abgebildeten Produktmerkmalen sowie Ausstattungsdetails handelt es sich teilweise um nicht serienmäßige, aufpreispflichtige Sonderausstattungen, abhängig von Version und Ausstattungsvariante. Beschreibungen und Abbildungen, Angaben über Lieferumfang, Ausstattung, Farbton, Aussehen, Leistungen, Maße, Gewicht, Kraftstoffverbrauch und Betriebskosten der Fahrzeuge entsprechen dem Zeitpunkt der Drucklegung. Die konkrete Ausstattung des Fahrzeugs ist beim Vertragshändler unter Bezugnahme auf die jeweils aktuelle Preisliste zu erfragen.